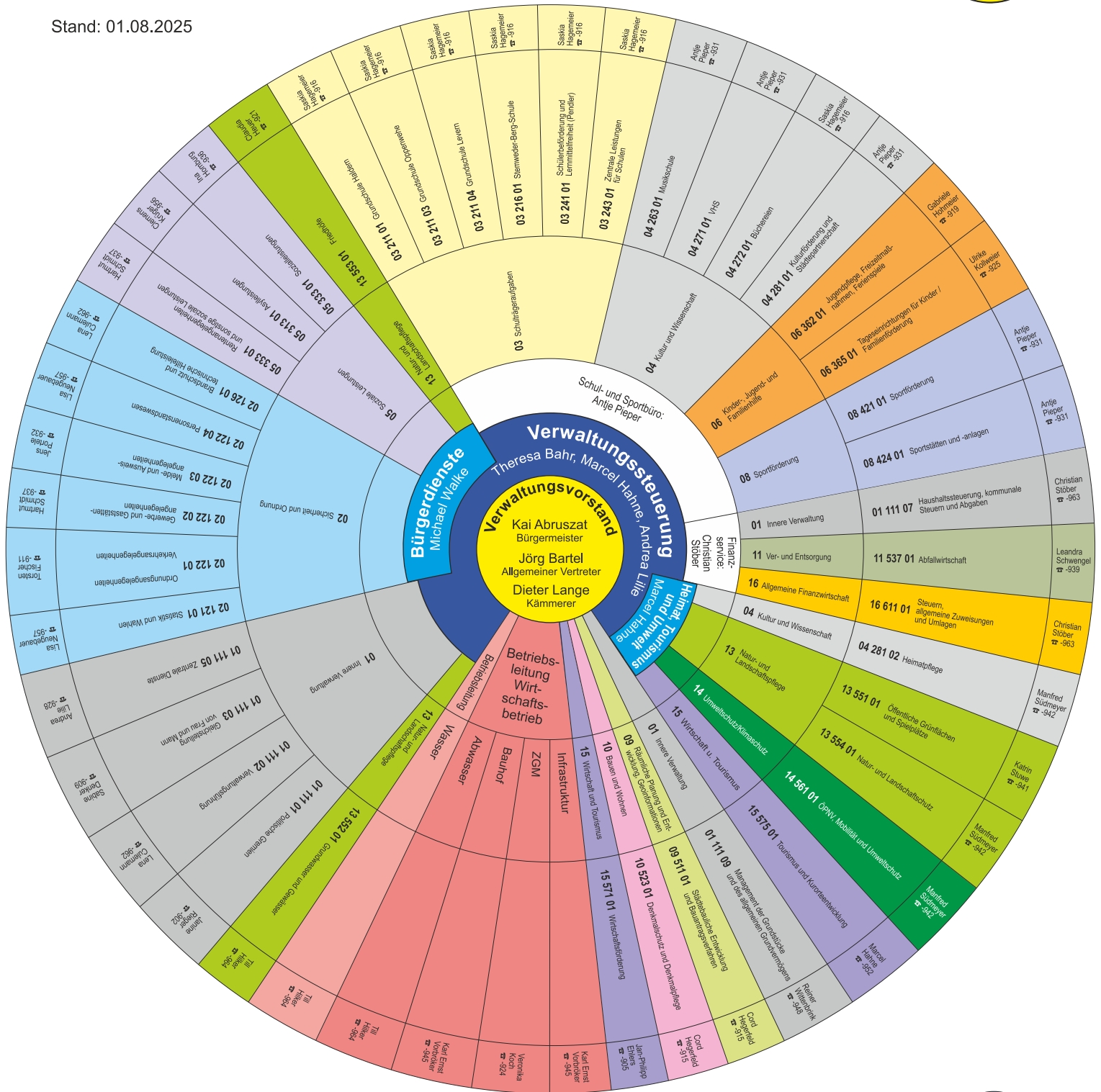


Organigramm der Gemeinde Stemwede

☎ 05745-78899-0
info@stemwede.de
www.stemwede.de

Stand: 01.08.2025



Wirtschafts-
betrieb
Stemwede

Betriebsleitung:
1. Dieter Lange
2. T. Hilker
3. Karl Ernst Vorbröker

Eigenbetrieb
Wasser

Betriebsleitung:
1. Dieter Lange
2. T. Hilker
3. Karl Ernst Vorbröker

Stemweder
Wirtschafts-
förderungsgesellschaft mbH

1. Geschäftsführer:
Dieter Lange
2. Geschäftsführer:
Jörg Bartel

Daten-
schutz-
beauftragte

OWL-IT

Personalrat

Vorsitzende:
Katrin Stuwe

Gleich-
stellungs-
beauftragte

Sabine Denker

Verwaltungs-
vorstand:

Kai Abrusatz
Bürgermeister
Jörg Bartel
Allgemeiner Vertreter
Dieter Lange
Kämmerer

Presse- u.
Öffentlichkeits-
arbeit, Wirt-
schaftsförderung,
Gemeindemarketing

Jan-Philipp Ehlers

Bau und
Planung

Cord Hegerfeld

Liegen-
schafts-
management

Rainer Wittenbrink

Direkt dem Verwaltungsvorstand unterstellt:	
Inklusion	Hartmut Schmidt
Integration	
Prävention Bereich Jugendkriminalität	
Senioren	
Beauftragter des Bürgermeisters für die Vertretung der Gemeinde Stemwede in der kommunalen Gesundheitskonferenz des Kreises Minden-Lübbecke	
Beauftragter des Bürgermeisters für die Vertretung der Gemeinde Stemwede in der kommunalen Pflegekonferenz des Kreises Minden-Lübbecke	
Kontaktstelle für Senioren und Pflege	

Besondere Funktionen:	
Anti-Korruptionsbeauftragte	Andrea Lilie
Betriebliche Eingliederung (BEM)	Juliane Ludwig
Brandschutz	Anja Bredemeier
Datenschutz	Andrea Lilie
Digitale Infrastruktur/Breitband/Mobilfunk	Cord Hegerfeld
Digitalisierung	Andrea Lilie
Ehrenamtskoordination	Antje Pieper
Finanzbuchhaltung	Claudia Hensel
Hausärztliche Versorgung	Marcel Hahne
IT-Sicherheit	Andrea Lilie
Klimaschutz	Katrin Stuwe
Kurorteentwicklung	Marcel Hahne
Mobilitätsmanagement	Manfred Südmeyer
Radverkehr	Karl Ernst Vorbröker
Ratsbüro	Janine Rieger
Steuerbeauftragte	Claudia Hensel
Tax Compliance (TCMS)	Christian Stöber
Zahlungsabwicklung	Jürgen Kähler