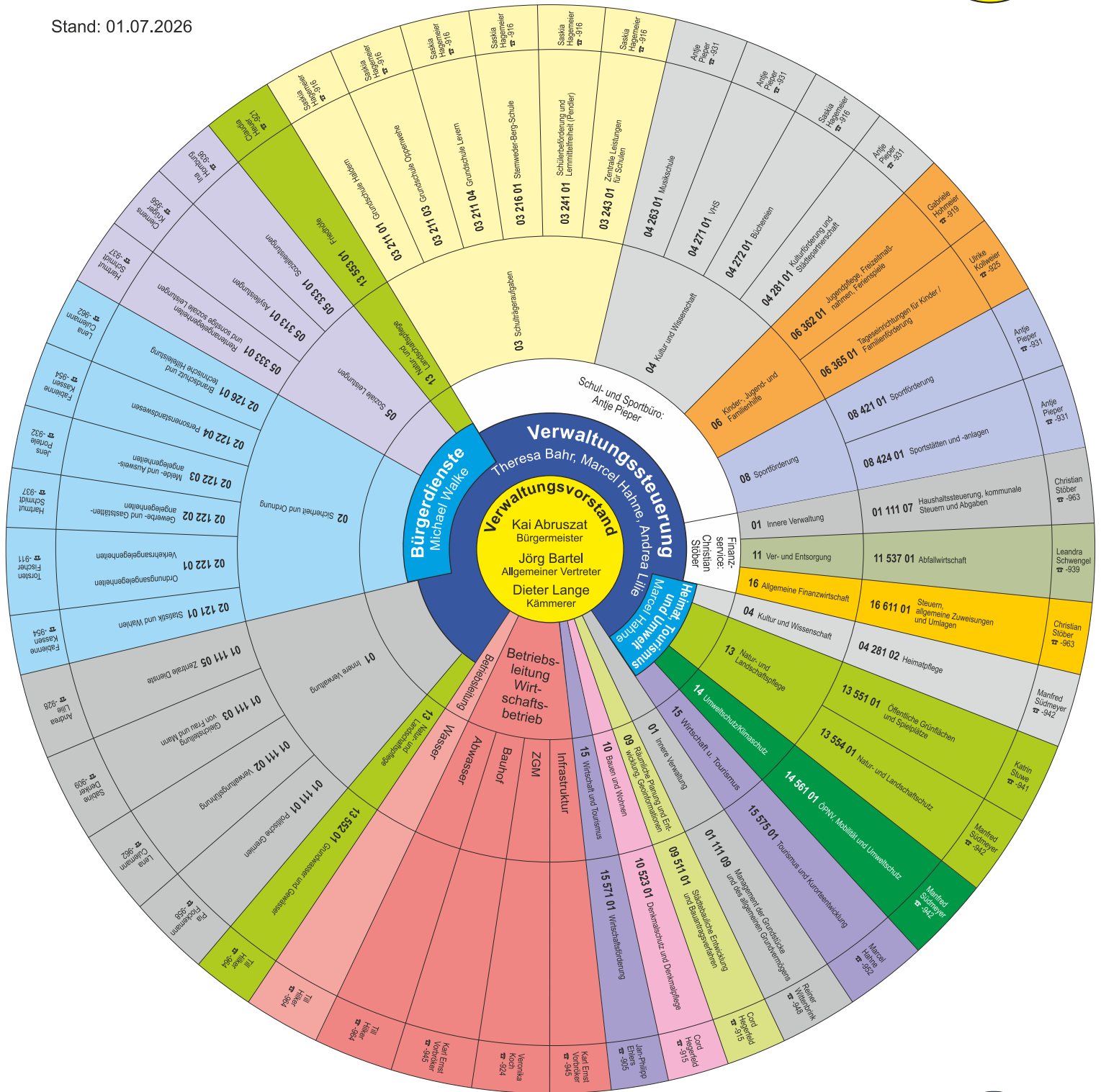


Organigramm der Gemeinde Stemwede

☎ 05745-78899-0
info@stemwede.de
www.stemwede.de

Stand: 01.07.2026



**Wirtschafts-
betrieb
Stemwede**

Betriebsleitung:
1. Dieter Lange
2. T. Hilker
3. Karl Ernst Vorbröcker

**Eigenbetrieb
Wasser**

Betriebsleitung:
1. Dieter Lange
2. T. Hilker
3. Karl Ernst Vorbröcker

**Stemweder
Entwicklungs-
und Beteiligungs-
gesellschaft mbH**

1. Geschäftsführer:
Dieter Lange
2. Geschäftsführer:
Jörg Bartel

**Daten-
schutz-
beauftragte**

OWL-IT

Personalrat

Vorsitzende:
Katrin Stuwe

**Gleich-
stellungs-
beauftragte**

Sabine Denker

**Verwaltungs-
vorstand:**

Kai Abrusatz
Bürgermeister
Jörg Bartel
Allgemeiner Vertreter
Dieter Lange
Kämmerer

**Presse- u.
Öffentlichkeits-
arbeit, Wirt-
schaftsforde-
rung,
Gemeindemarketing**

Jan-Philipp
Ehlers

**Bau und
Planung**

Cord Hegerfeld

**Liegen-
schafts-
management**

Reiner
Wittenbrink

Direkt dem Verwaltungsvorstand unterstellt:	
Inklusion	Hartmut Schmidt
Integration	
Prävention Bereich Jugendkriminalität	
Senioren	
Beauftragter des Bürgermeisters für die Vertretung der Gemeinde Stemwede in der kommunalen Gesundheitskonferenz des Kreises Minden-Lübbecke	
Beauftragter des Bürgermeisters für die Vertretung der Gemeinde Stemwede in der kommunalen Pflegekonferenz des Kreises Minden-Lübbecke	
Kontaktstelle für Senioren und Pflege	

Besondere Funktionen:	
Anti-Korruptionsbeauftragte	Andrea Lilie
Betriebliche Eingliederung (BEM)	Juliane Ludwig
Brandschutz	Anja Bredemeier
Datenschutz	Andrea Lilie
Digitale Infrastruktur/Breitband/Mobilfunk	Cord Hegerfeld
Digitalisierung	Andrea Lilie
Ehrenamtskoordination	Antje Pieper
Finanzbuchhaltung	Claudia Hensel
Hausärztliche Versorgung	Marcel Hahne
Informationssicherheit	Andrea Lilie
Klimaschutz	Katrin Stuwe
Kurorteentwicklung	Marcel Hahne
Mobilitätsmanagement	Manfred Südmeyer
Radverkehr	Karl Ernst Vorbröker
Ratsbüro	Pia Flockemann
Steuerbeauftragte	Claudia Hensel
Tax Compliance (TCMS)	Christian Stöber
Zahlungsabwicklung	Jürgen Kähler