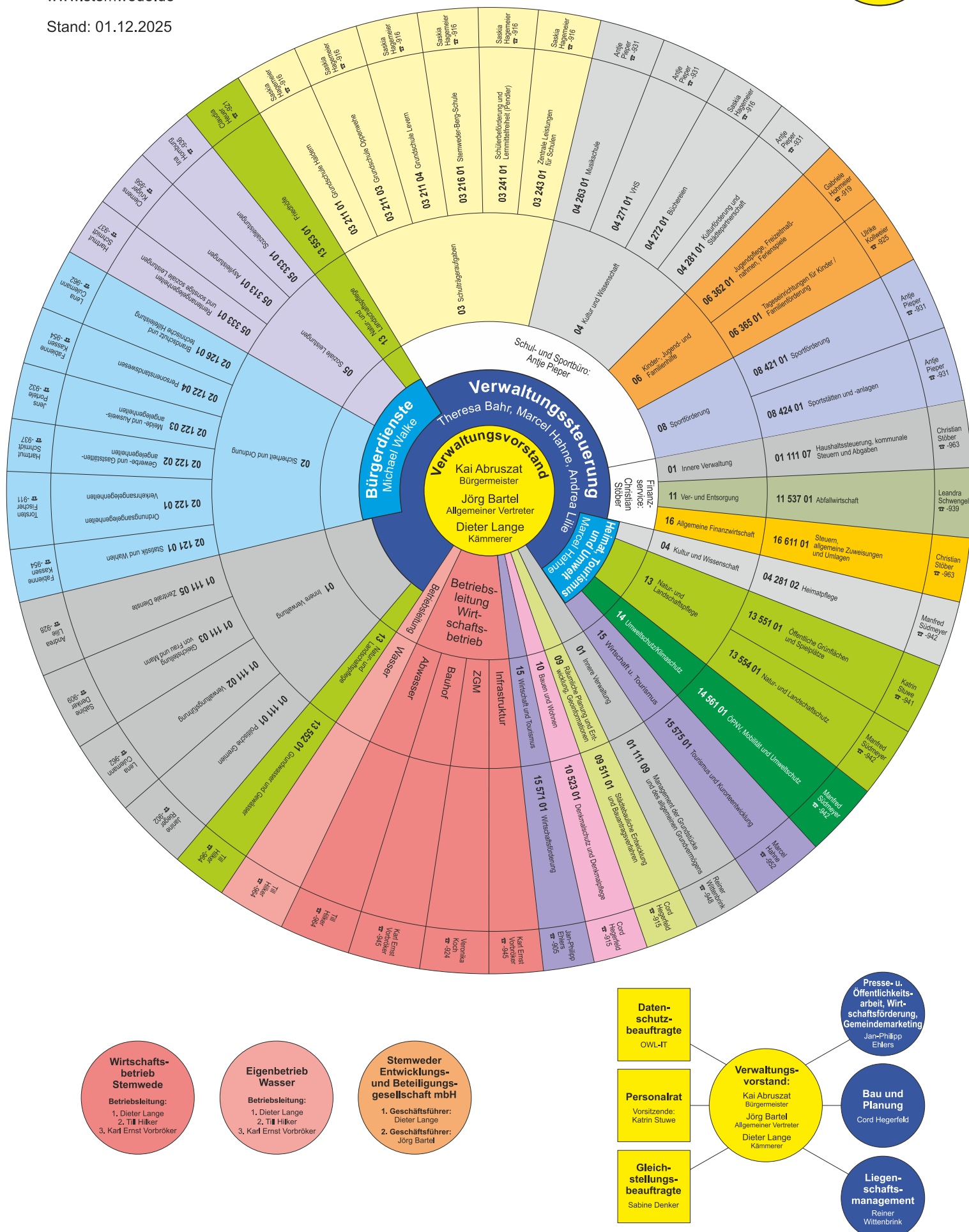


☎ 05745-78899-0
info@stemwede.de
www.stemwede.de



Direkt dem Verwaltungsvorstand unterstellt:	
Inklusion	Hartmut Schmidt
Integration	
Prävention Bereich Jugendkriminalität	
Senioren	
Beauftragter des Bürgermeisters für die Vertretung der Gemeinde Stemwede in der kommunalen Gesundheitskonferenz des Kreises Minden-Lübbecke	
Beauftragter des Bürgermeisters für die Vertretung der Gemeinde Stemwede in der kommunalen Pflegekonferenz des Kreises Minden-Lübbecke	
Kontaktstelle für Senioren und Pflege	

Besondere Funktionen:	
Anti-Korruptionsbeauftragte	Andrea Lilie
Betriebliche Eingliederung (BEM)	Juliane Ludwig
Brandschutz	Anja Bredemeier
Datenschutz	Andrea Lilie
Digitale Infrastruktur/Breitband/Mobilfunk	Cord Hegerfeld
Digitalisierung	Andrea Lilie
Ehrenamtskoordination	Antje Pieper
Finanzbuchhaltung	Claudia Hensel
Hausärztliche Versorgung	Marcel Hahne
IT-Sicherheit	Andrea Lilie
Klimaschutz	Katrin Stuwe
Kurorteentwicklung	Marcel Hahne
Mobilitätsmanagement	Manfred Südmeyer
Radverkehr	Karl Ernst Vorbröker
Ratsbüro	Janine Rieger
Steuerbeauftragte	Claudia Hensel
Tax Compliance (TCMS)	Christian Stöber
Zahlungsabwicklung	Jürgen Kähler